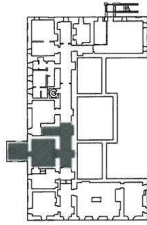


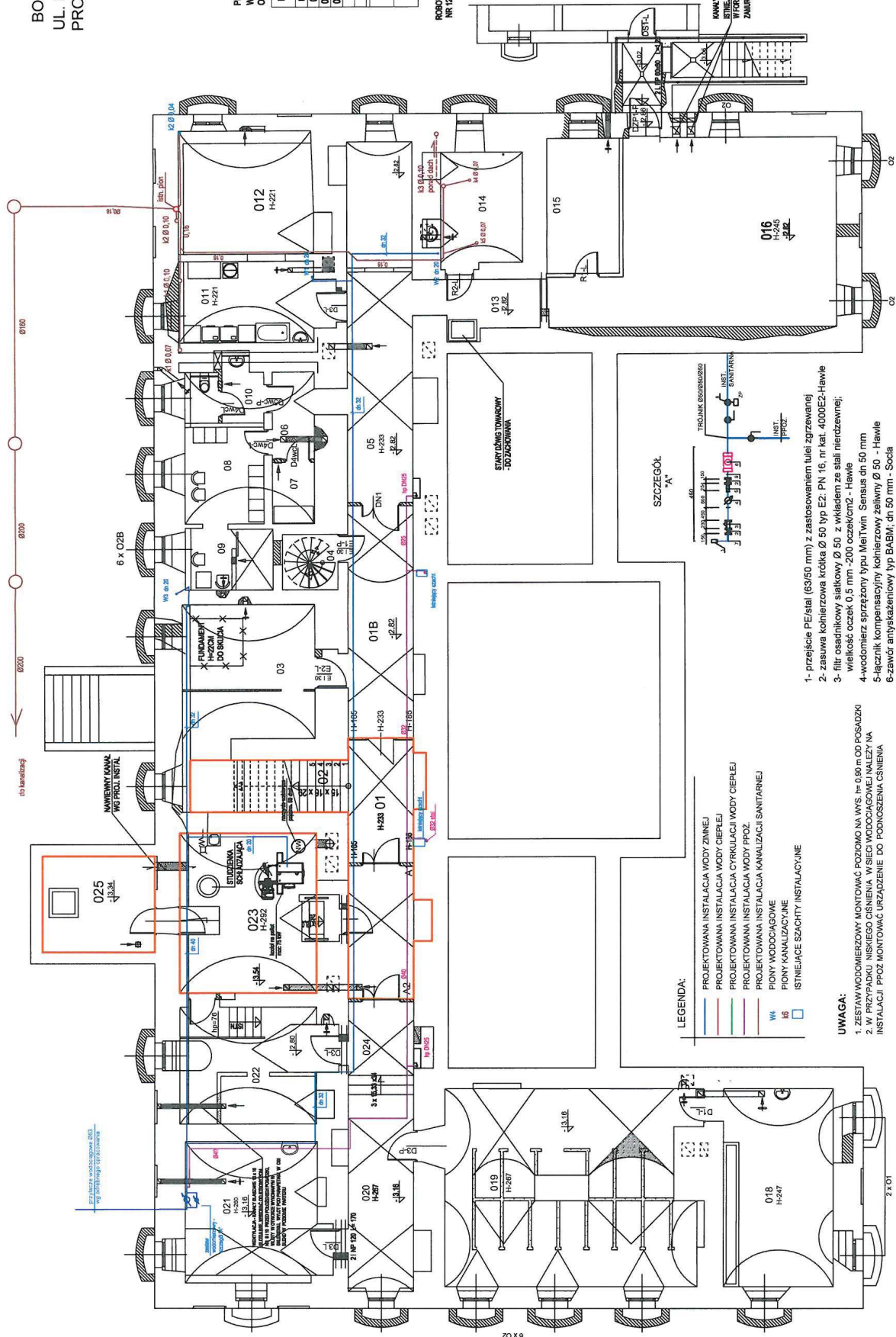
BOJADŁA - PAŁAC
UL. KOŚCIELNA NR 1
PROJEKT ZMIENNY



PROJEKT ZMIENNY
WYKAZ POMIESZCZEŃ PWNIC
OBJĘTYCH PROJEKTEM ZMIENNYM

NR	NAZWA POMIESZCZENIA	POSAZOK	Pow. m ²
01	KOMUNIKACJA	PYTY CERAMICZNE STYL	21,24
02	SCHODY	DEKI BR. I DOŁĘPNIENIA 700	28,38
023	POM. TECHNICZNE	POKAZKA GENERATORA	13,30
025	MAGAZYN OPALU	POK. CEMENTOWA	13,30
OGÓLNE POW. (SZTUKOWNY PRNIC POMIESZCZENIA SŁUŻEBNE I ETAPNE)			
Pow = 71,40m ²			
OGÓLNE POW. (SZTUKOWNY PRNIC WŁ. PROJEKTU PODSTAWOWEGO)			
Pow = 44,50m ²			

ROBOTY BUDOWALNE DO WYKONANIA W ETAPIE WYKONANIE PRAC W POMIESZCZENIACH NR 12 I 16 - W OGRANICZONYM POKRYCIU PWNIC

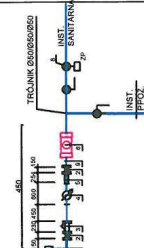


- LEGENDA:
- PROJEKTOWANA INSTALACJA WODY ZIMNEJ
 - PROJEKTOWANA INSTALACJA WODY CIEPŁEJ
 - PROJEKTOWANA INSTALACJA CYRKULACJI WODY CIEPŁEJ
 - PROJEKTOWANA INSTALACJA WODY PŁOZ.
 - PROJEKTOWANA INSTALACJA KANALIZACJI SANITARNEJ
 - PIONY WODOCIĄGOWE
 - PIONY KANALIZACYJNE
 - ISTNIEJĄCE SZCZĄTKI INSTALACYJNE

UWAGA:

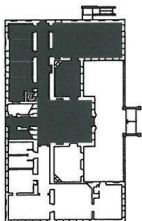
1. ZESTAW WODOMIERNYCH MONTOWAĆ POZIOMO NA WYS. 100 mm OD POSADZKI
2. W PRZYPADKU NISKIEGO CIŚNIENIA W SIECI WODOCIĄGOWEJ NALEŻY NA INSTALACJI PŁOZ MONTOWAĆ URZĄDZENIE DO PODNOSZENIA CIŚNIENIA

- 1- przejście PE/Alu (63/60 mm) z zastosowaniem tulei zgrzewanej
- 2- zasawa kohnierowa krótka Ø 50 typ E2. PN 16, nr kat. 4000E2-Hawle
- 3- filtr osadnikowy siatkowy Ø 50 z wkładem ze stali nierdzewnej, wielkość oczek 0,5 mm -200 oczek/kontz. - Hawle
- 4- wodomierz sprężony typu MetWin Sensus dn 50 mm
- 5- łącznik kompensacyjny kohnierowy żeliwny Ø 50 - Hawle
- 6- zawór antyskażeniowy typ BABM dn 50 mm - Soda
- 7- kolano kohnierowe dn 50 mm
- 8- zawór pierwoszernstwa VV 300 Ø 32 mm
- 9 - króciec jednokohnierowy dn 50 mm



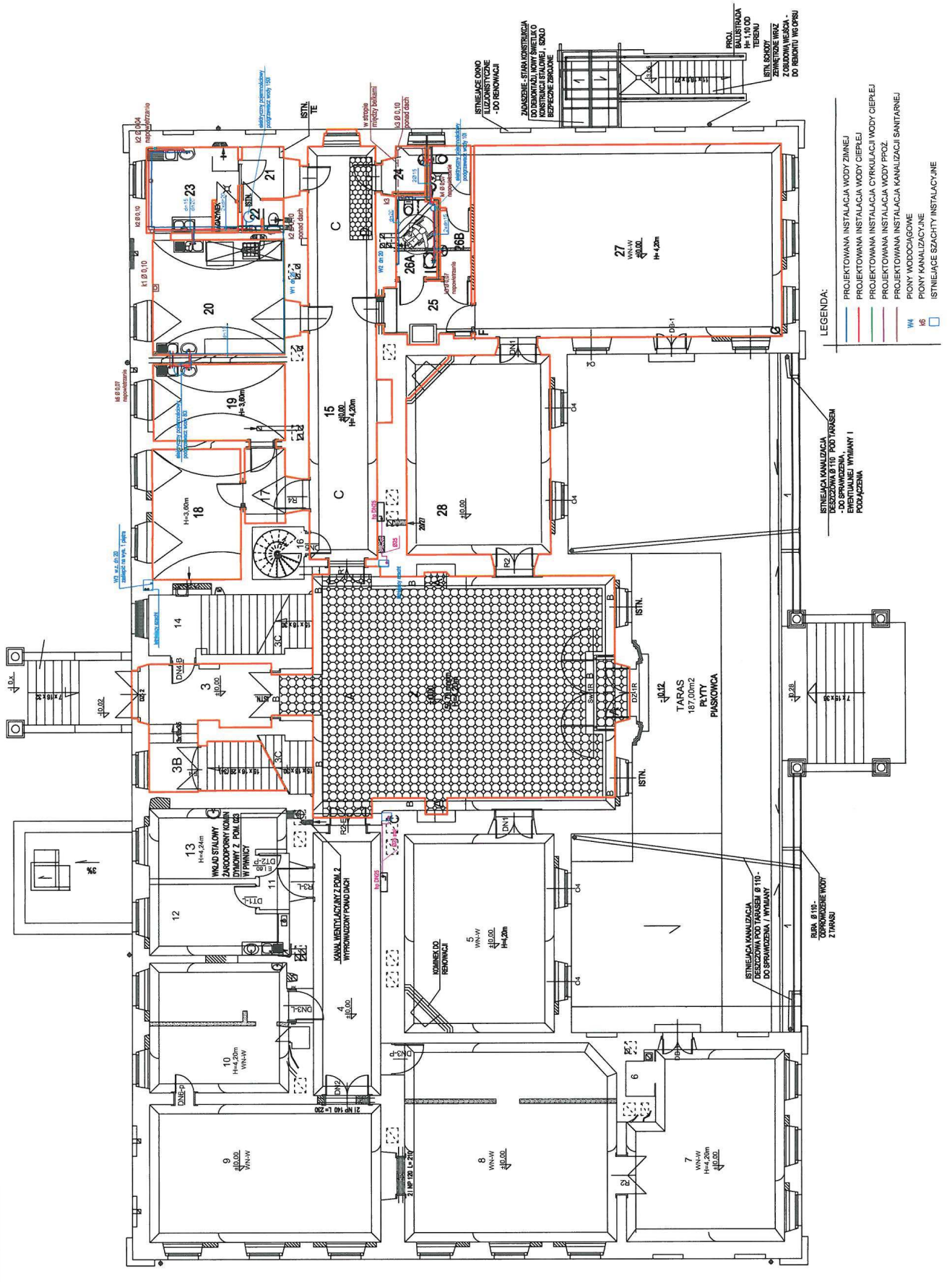
PRACOWNIA PROJEKTYWNA ENERWASIA	
Nazwa:	66-005 ZELONA GÓRA, UL. OCZKA - HENRYKA JASAKA NR. 1
adres:	BUDYNEK USŁUGOWY - PAŁAC
Typ:	BOJADŁA, UL. KOŚCIELNA NR. 1
Projektant:	ROZUMIŃC - INSTALACJA CO
Opis:	Instalacja wodociągowa i kanalizacyjna
Skala:	1:100
Data opracowania:	01.2020 r.
Strona:	1 z 100
Nr rys.:	S1

BOJADŁA - PAŁAC
UL. KOŚCIELNA NR 1
PROJEKT ZAMIENNY



WYKAZ POMIESZCZEŃ - PARTER

NR	NAZWA POMIESZCZENIA	POSAZDKA	POW. m ²
1	WANTOZAP	PATRO STINEJACE	3,03
2	HALL - KORIENIACIA	PATRO STINEJACE	1,27
3	KORIENIACIA	PATRO STINEJACE	4,88
3B	ESKORT DOTYKOWY	PATRO STIN.	3,06
15	HALL - KORIENIACIA	PATRO STINEJACE	4,88
17	KORYTARZ	ESKO	5,13
18	POKÓJ BIUROWY	ESKO	13,54
19	POKÓJ SOCJALNY	ESKO	14,23
20	POKÓJ CATERINGU	PATRO STIN.	22,13
21	WANTOZAP	PATRO STIN.	3,06
22	WC PERSONELU - ST.	PATRO STIN.	4,08
23	POKÓJ CATERINGU	PZ ANTYPALAZOWE	24,8
24	KORIENIACIA	PZ ANTYPALAZOWE	4,18
25	WC DAME	PZ ANTYPALAZOWE	4,18
26A	WC DAME ORAZ NN	PZ ANTYPALAZOWE	4,18
26B	WC MĘSKIE	PZ ANTYPALAZOWE	4,18
27	SALA WIELOFUNKCYJNA	ESKO PARSEK	83,10
28	HALL - INFORMACYJNA	ESKO PARSEK	40,08
OGÓLEM PONIŻEJ PARTERU			Pu = 379,89m ²
POMIESZCZENIA OBEJTE TEMPERU			Pu = 689,29m ²
OGÓLEM PONIŻEJ PARTERU			Pu = 689,29m ²
W PROJEKTU PODSTAWOWYM			



- LEGENDA:**
- PROJEKTOWANA INSTALACJA WODY CIEPŁEJ
 - PROJEKTOWANA INSTALACJA WODY ZIMNEJ
 - PROJEKTOWANA INSTALACJA CYRKULACJI WODY CIEPŁEJ
 - PROJEKTOWANA INSTALACJA WODY PŁOZ.
 - PROJEKTOWANA INSTALACJA KANALIZACJI SANITARNEJ
 - PIONY WODOCIECIAGOWE
 - PIONY KANALIZACYJNE
 - ISTNIEJĄCE SZACHTY INSTALACYJNE

ISTNIEJĄCA KANALIZACJA
 - DO SPRAWOZDANIA
 ENERGETYCZNE WYMAGANIA I
 PODŁĄCZENIA

ISTNIEJĄCA KANALIZACJA
 DROZDZIWA PONIŻEJ PARTERU
 DO SPRAWOZDANIA I WYMAGAN

RURK 8 110 -
 OGRZEWANIE WODY
 Z TRUBAMI

PROJEKTOWANA INSTALACJA WODY CIEPŁEJ
 - DO SPRAWOZDANIA ENERGETYCZNE WYMAGANIA I
 PODŁĄCZENIA

PROJEKTOWANA INSTALACJA WODY ZIMNEJ
 - DO SPRAWOZDANIA ENERGETYCZNE WYMAGANIA I
 PODŁĄCZENIA

PROJEKTOWANA INSTALACJA CYRKULACJI WODY CIEPŁEJ
 - DO SPRAWOZDANIA ENERGETYCZNE WYMAGANIA I
 PODŁĄCZENIA

PROJEKTOWANA INSTALACJA WODY PŁOZ.
 - DO SPRAWOZDANIA ENERGETYCZNE WYMAGANIA I
 PODŁĄCZENIA

PROJEKTOWANA INSTALACJA KANALIZACJI SANITARNEJ
 - DO SPRAWOZDANIA ENERGETYCZNE WYMAGANIA I
 PODŁĄCZENIA

PIONY WODOCIECIAGOWE
 - DO SPRAWOZDANIA ENERGETYCZNE WYMAGANIA I
 PODŁĄCZENIA

PIONY KANALIZACYJNE
 - DO SPRAWOZDANIA ENERGETYCZNE WYMAGANIA I
 PODŁĄCZENIA

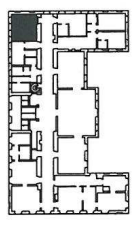
ISTNIEJĄCE SZACHTY INSTALACYJNE
 - DO SPRAWOZDANIA ENERGETYCZNE WYMAGANIA I
 PODŁĄCZENIA

ISTNIEJĄCA KANALIZACJA
 - DO SPRAWOZDANIA ENERGETYCZNE WYMAGANIA I
 PODŁĄCZENIA

ISTNIEJĄCA KANALIZACJA
 - DO SPRAWOZDANIA ENERGETYCZNE WYMAGANIA I
 PODŁĄCZENIA

PROJEKTOWANA INSTALACJA WODY CIEPŁEJ		PROJEKTOWANA INSTALACJA WODY ZIMNEJ		PROJEKTOWANA INSTALACJA CYRKULACJI WODY CIEPŁEJ		PROJEKTOWANA INSTALACJA WODY PŁOZ.		PROJEKTOWANA INSTALACJA KANALIZACJI SANITARNEJ		PIONY WODOCIECIAGOWE		PIONY KANALIZACYJNE		ISTNIEJĄCE SZACHTY INSTALACYJNE	
<p>LEGENDA:</p> <ul style="list-style-type: none"> — PROJEKTOWANA INSTALACJA WODY CIEPŁEJ — PROJEKTOWANA INSTALACJA WODY ZIMNEJ — PROJEKTOWANA INSTALACJA CYRKULACJI WODY CIEPŁEJ — PROJEKTOWANA INSTALACJA WODY PŁOZ. — PROJEKTOWANA INSTALACJA KANALIZACJI SANITARNEJ — PIONY WODOCIECIAGOWE — PIONY KANALIZACYJNE — ISTNIEJĄCE SZACHTY INSTALACYJNE 															
PROJEKTOWANA INSTALACJA WODY CIEPŁEJ		PROJEKTOWANA INSTALACJA WODY ZIMNEJ		PROJEKTOWANA INSTALACJA CYRKULACJI WODY CIEPŁEJ		PROJEKTOWANA INSTALACJA WODY PŁOZ.		PROJEKTOWANA INSTALACJA KANALIZACJI SANITARNEJ		PIONY WODOCIECIAGOWE		PIONY KANALIZACYJNE		ISTNIEJĄCE SZACHTY INSTALACYJNE	
<p>ISTNIEJĄCA KANALIZACJA - DO SPRAWOZDANIA ENERGETYCZNE WYMAGANIA I PODŁĄCZENIA</p> <p>ISTNIEJĄCA KANALIZACJA DROZDZIWA PONIŻEJ PARTERU DO SPRAWOZDANIA I WYMAGAN</p> <p>RURK 8 110 - OGRZEWANIE WODY Z TRUBAMI</p>															

BOJADŁA - PAŁAC UL. KOŚCIELNA NR 1 PROJEKT ZAMIENNY

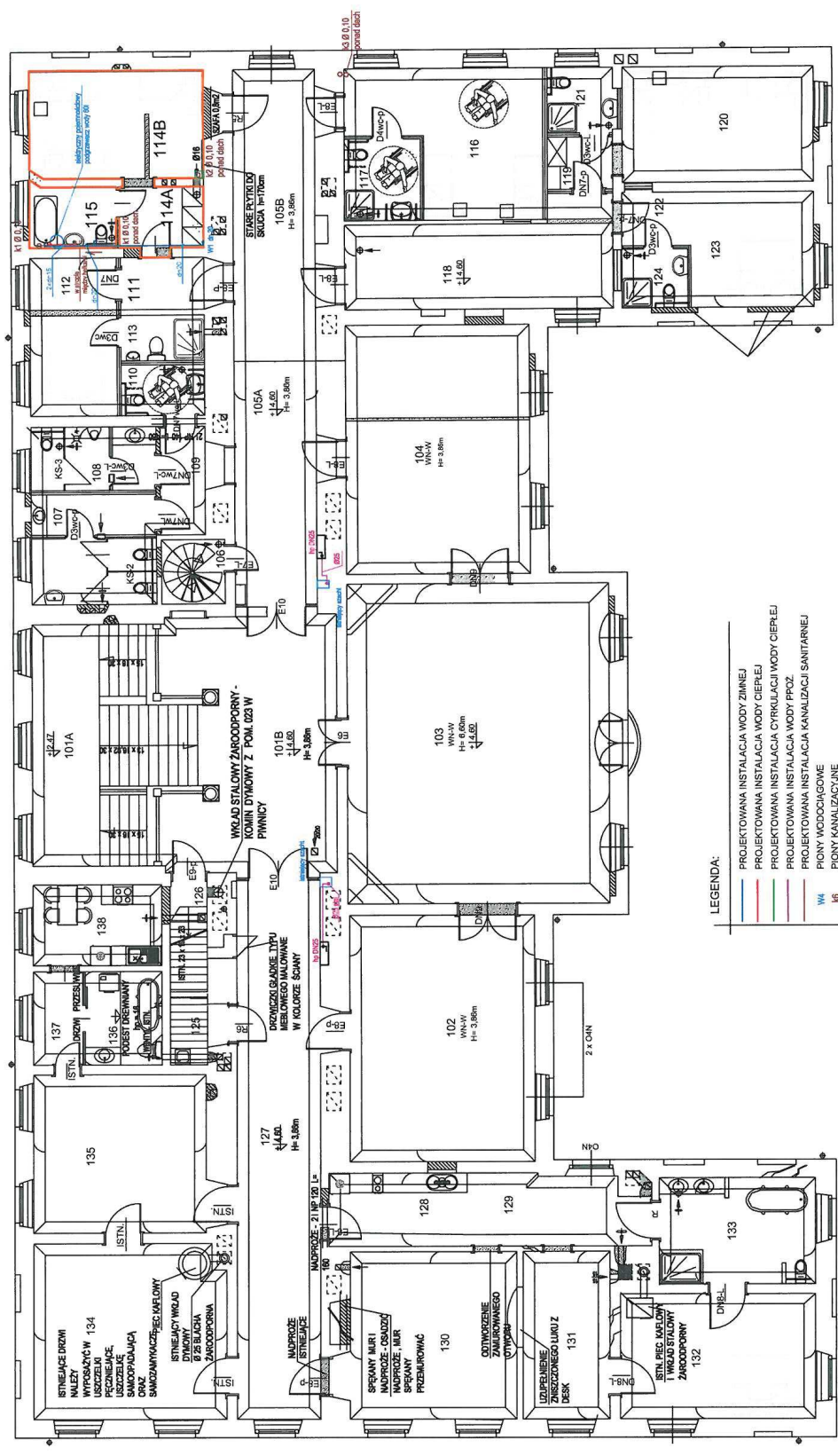


PROJEKT ZAMIENNY
WYKAZ POMIESZCZEŃ 1 PIĘTRA
CZĘŚĆ PRYMATNA

NR	NAZWA	POMIESZCZENIA	POSADZKA	POW. m ²
0111	KOMUNIKACJA	DESKO	DESKO	4,61
114A	PRZESIENNIK	DESKO	DESKO	4,78
114B	POKÓJ GOŚCINNY 1-OS.	DESKO	DESKO	17,59
115	ŁAZIENKA	RYTYN CERMANOWE	RYTYN CERMANOWE	6,08

COŚCIELE POW. ŁĄCZYWNA 1 PIĘTRA	Pu = 32,17m ²
POMIESZCZENIA ŁAZIENKI	Pu = 6,75,38m ²
COŚCIELE POW. ŁĄCZYWNA 1 PIĘTRA	Pu = 32,17m ²
WSP. PROJEKTU PODSTAWOWEGO	Pu = 67,5,38m ²

WYM.:
 CZĘŚĆ ŁĄCZYWNA (POM. NR 101-133) Pao = 597,70 m²
 CZĘŚĆ PRYMATNA MIESZKALNA (POM. NR 134-138) Pao = 77,68 m²



- LEGENDA:
- PROJEKTOWANA INSTALACJA WODY ZIMNEJ
 - PROJEKTOWANA INSTALACJA WODY CIEPŁEJ
 - PROJEKTOWANA INSTALACJA CYRKULACJI WODY CIEPŁEJ
 - PROJEKTOWANA INSTALACJA WODY PŁOZ
 - PROJEKTOWANA INSTALACJA KANALIZACJI SANITARNEJ
 - PIONY WODOCIEGASOWE
 - PIONY KANALIZACYJNE
 - ISTNIEJĄCE SZCZĄTKI INSTALACYJNE

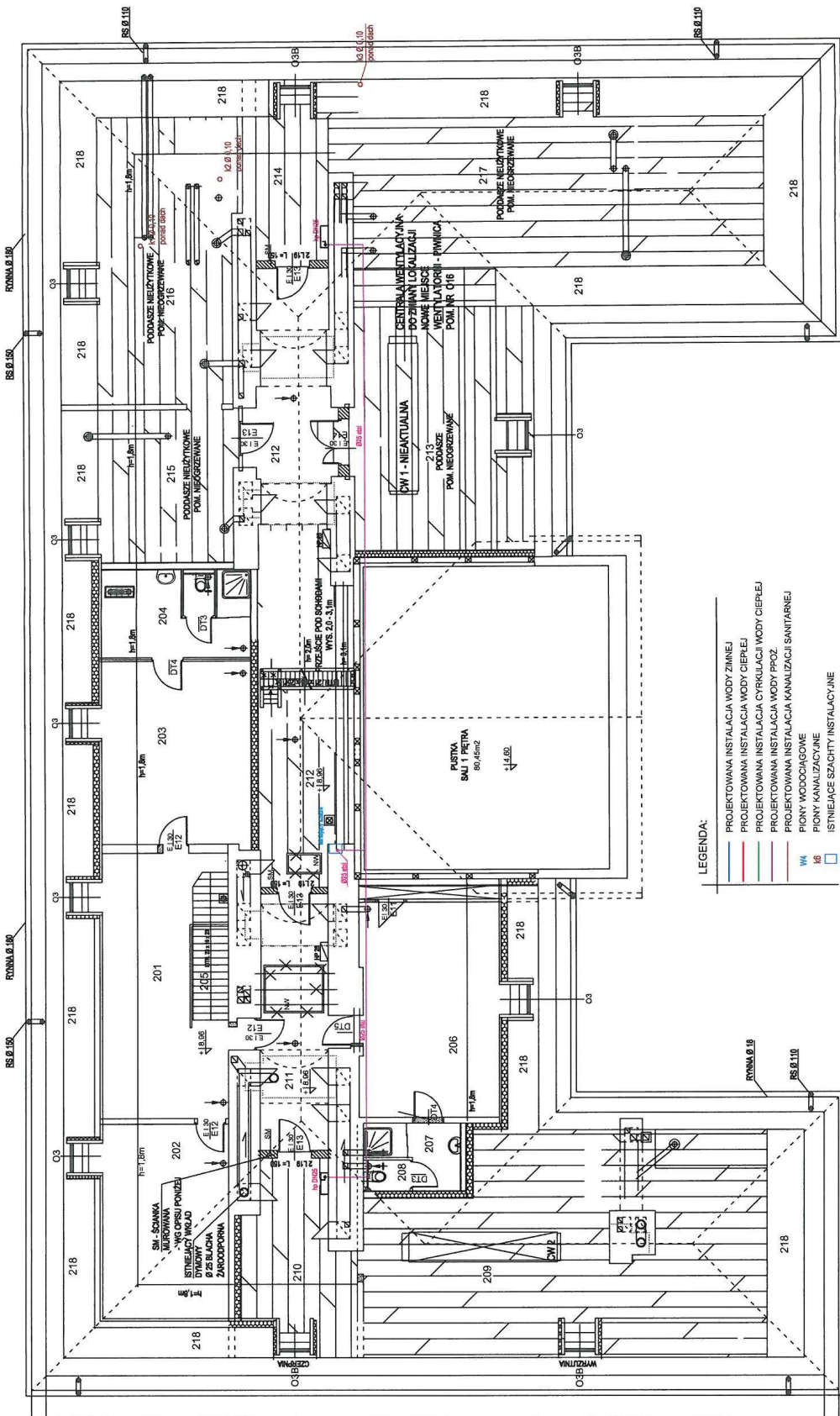
PRACOWNIA PROJEKTOWA, REMONTOWA I BUDYNIOWA USŁUGOWA - PALAC	
Nazwa:	BOJADŁA, UL. KOŚCIELNA NR 1
adres:	BOJADŁA, UL. KOŚCIELNA NR 1
Typ:	RODZI 1 PIĘTRA - INSTALACJA OD
Projektant:	techn. TADEUSZ KOŁODZIECZYK
Opiekun:	inż. inż. KRYSZYNA ROKOŃSKA
Data opracowania: 01.2020; Skala: 1 : 100; Nr rys. S3	

BOJADŁA - PAŁAC UL. KOŚCIELNA NR 1 PROJEKT ZAMIENNY

WYKAZ POMIESZCZEŃ
OBIEKTU OPACZANIEM POKADZAJE - 2 ETAP

NR	NAZWA POMIESZCZENIA	POSAZDKA	POW. użytkowa	POW. Podłogi
201	HALL - KLATKA SPODOWA	DE80	22,70	35,40
202	MAGAZYN	DE80	15,24	25,21
203	SZATNIA PERSONELU DAMSKIEGO	DE80	21,04	28,35
204	FACJENIA PERSONELU DAMSKIEGO	DE80	10,04	13,62
205	SCHODY	DE80	3,00	3,00
206	SZATNIA PERSONELU MĘSKIEGO	DE80	24,10	37,30
207	FACJENIA PERSONELU MĘSKIEGO	DE80	5,92	5,92
208	POMIESZCZENIE WC	DE80	1,90	1,90
209	POMIESZCZENIE WC	DE80	4,20	6,23
210	KOMUNIKACJA	DE80	1,23	1,74
211	KOMUNIKACJA	DE80	5,10	5,10
212	POM. TECHNICZNE	DE80	8,40	10,80
214	POM. TECHNICZNE	DE80	2,50	2,50
215	POM. TECHNICZNE	DE80	2,50	2,50
216	POM. TECHNICZNE	DE80	2,50	2,50
217	POM. TECHNICZNE	DE80	2,50	2,50
218	POM. TECHNICZNE	DE80	2,50	2,50

Ogółem pow. użytkowa - POKADZAJE Pu = 295,80 / 354,90 m²



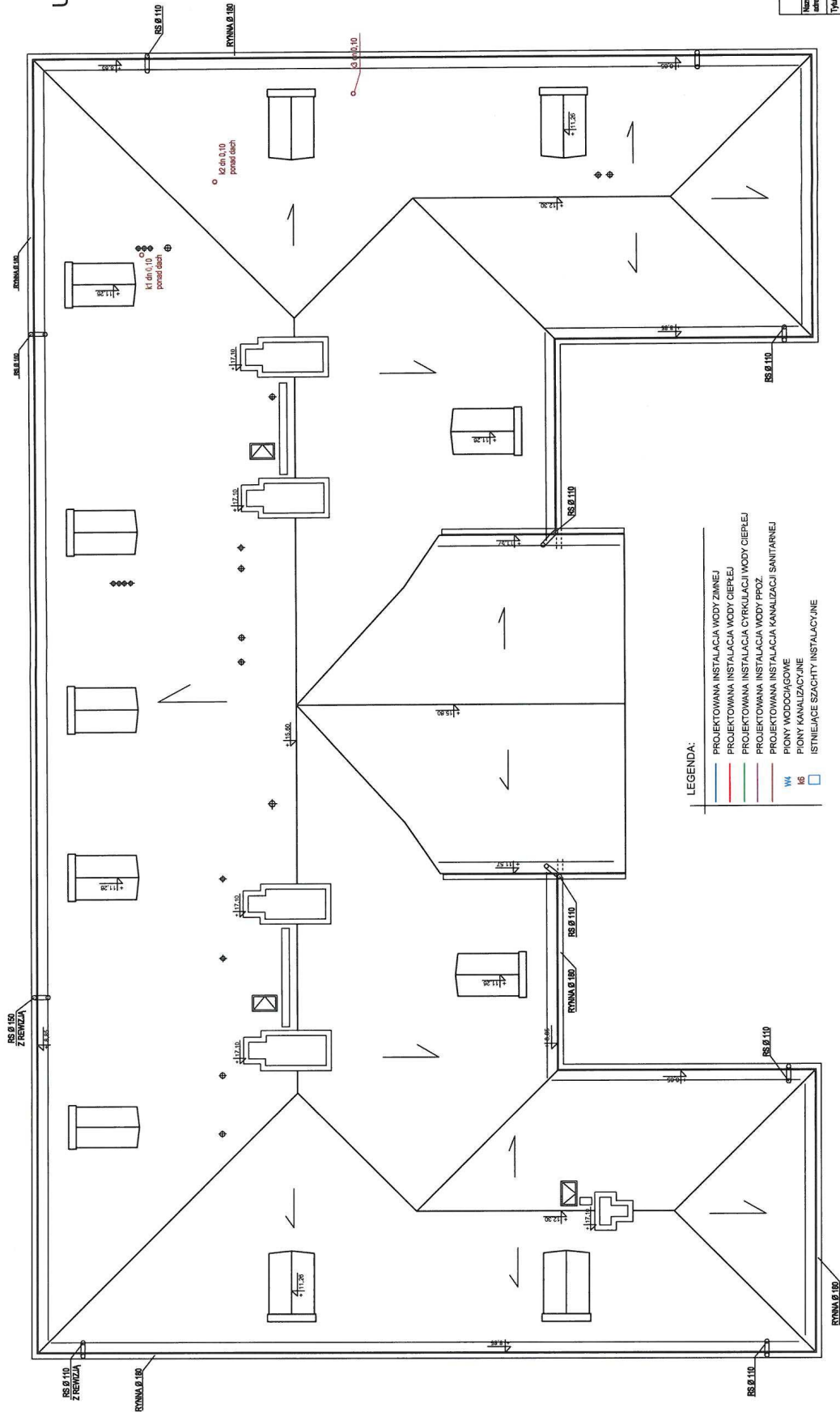
LEGENDA:

- PROJEKTOWANA INSTALACJA WODY ZIMNEJ
- PROJEKTOWANA INSTALACJA WODY CIEPŁEJ
- PROJEKTOWANA INSTALACJA CYRKULACJI WODY CIEPŁEJ
- PROJEKTOWANA INSTALACJA WODY PROZ.
- PROJEKTOWANA INSTALACJA KANALIZACJI SANITARNEJ
- PROJEKTOWANA INSTALACJA KANALIZACJI
- PIONY KANALIZACYJNE
- ISTNIEJĄCE SZACHTY INSTALACYJNE

WK
 16

PRACOWNIA PROJEKTOWA, RESUMOWA BIURO ZEBIWA GDAŃ UL. OSŁA - HERBYNA JASNA NR 1	
adres: BOJADŁA, UL. KOŚCIELNA NR 1	
Tytuł projektu:	ROZBUDOWA - INSTALACJA CO
Projektant:	mgr inż. ZBIGNIEW KONKORDYŃSKI
Opis techniczny:	mgr inż. KRZYSZTOF RÓŻYŃSKI
Data opracowania: 01.2020.	
Skala: 1 : 100	
Nr rys. S4	

BOJADŁA - PAŁAC
UL. KOŚCIELNA NR 1
PROJEKT ZAMIENNY

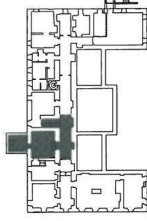


LEGENDA:

- PROJEKTOWANA INSTALACJA WODY ZIMNEJ
- PROJEKTOWANA INSTALACJA WODY CIEPŁEJ
- PROJEKTOWANA INSTALACJA CYRKULACJI WODY CIEPŁEJ
- PROJEKTOWANA INSTALACJA WODY PRZEWODZĄCEJ
- PROJEKTOWANA INSTALACJA KANALIZACJI SANITARNEJ
- PIONY WODOCIĄGOWE
- PIONY KANALIZACYJNE
- ISTNIEJĄCE SZCZYTŁY INSTALACYJNE

PRACOWNIA PROJEKTOWA: RENOWACJA	
60-001 ZELAZNA GÓRA, UL. OSŁA-HENRYKA LASKA NR 1	
Nazwa i adres:	BUDYNEK USŁUGOWY - PAŁAC BOJADŁA, UL. KOŚCIELNA NR 1
Typ obiektu: - DOPOMIERNICZE PIONY KANALIZACYJNYCH	
Projektant:	Arch. TADEUSZ KOKODZIECZYK
Opis przedmiotu:	Wzrost i korygowanie w projekcie
Data opracowania: 01.2020.	
Skala: 1 : 100	
Nr rys.: S5	

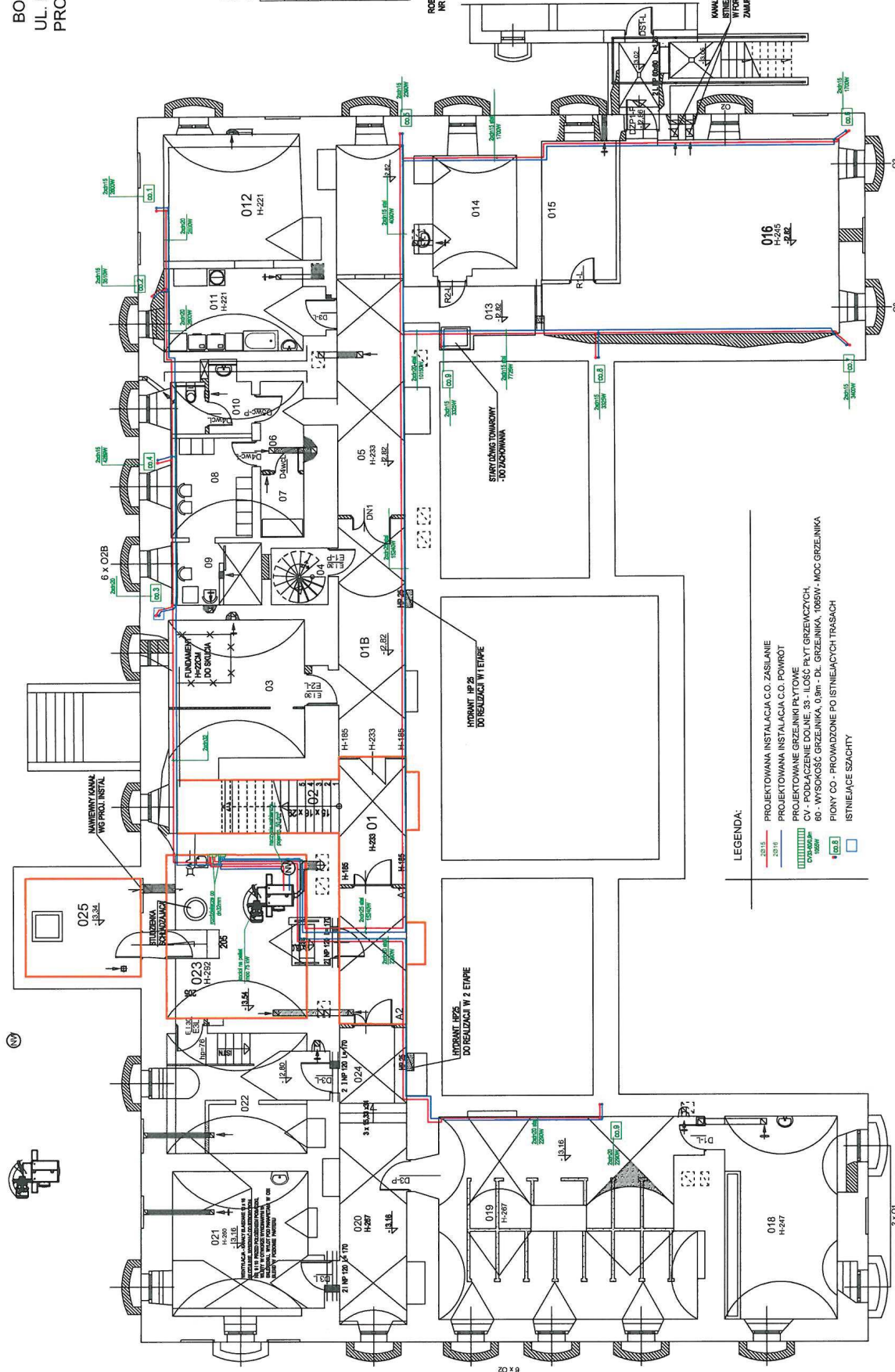
**BOJADŁA - PAŁAC
UL. KOŚCIELNA NR 1
PROJEKT ZAMIENNY**



**PROJEKT ZAMIENNY
WYKAZ POMIESZCZEN PRINIC
OBŁĘTYCH PROJEKTEM ZAMIENNYM**

NR	NAZWA POMIESZCZENIA	POSIADZKA	POM. m ²
01	KOMUNIKACJA	KRYTO CERAMICZNE STN.	21,4
02	SCHOŁY	DEKO STN. I DOŁĄCZENIA 7,6	20,8
023	POM. TECHNICZNE	POSIADZKA CERAMICZNA	20,8
025	MAGAZYN OPALU	POB. CERAMICZNA	13,8
COŚCIELI POW. LUTYLOWA PRINIC POMIESZCZENIA OBLĘTE I ETAPEM			Pi = 71,40m ²
COŚCIELI POW. LUTYLOWA PRINIC WG PROJEKTU POBUDOWANEGO			Pi = 444,63m ²

**ROBOTY BUDOWLANE DO WYKONANIA W I ETAPIE W POMIESZCZENIACH
NR 12 I 16 - W OGRANICZONYM WYDOŁCZENIU PRINIC**

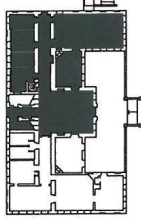


LEGENDA:

- 20.15
- 20.16
- 20.17
- 20.18
- 20.19
- 20.20
- 20.21
- 20.22
- 20.23
- 20.24
- 20.25
- 20.26
- 20.27
- 20.28
- 20.29
- 20.30
- 20.31
- 20.32
- 20.33
- 20.34
- 20.35
- 20.36
- 20.37
- 20.38
- 20.39
- 20.40
- 20.41
- 20.42
- 20.43
- 20.44
- 20.45
- 20.46
- 20.47
- 20.48
- 20.49
- 20.50
- 20.51
- 20.52
- 20.53
- 20.54
- 20.55
- 20.56
- 20.57
- 20.58
- 20.59
- 20.60
- 20.61
- 20.62
- 20.63
- 20.64
- 20.65
- 20.66
- 20.67
- 20.68
- 20.69
- 20.70
- 20.71
- 20.72
- 20.73
- 20.74
- 20.75
- 20.76
- 20.77
- 20.78
- 20.79
- 20.80
- 20.81
- 20.82
- 20.83
- 20.84
- 20.85
- 20.86
- 20.87
- 20.88
- 20.89
- 20.90
- 20.91
- 20.92
- 20.93
- 20.94
- 20.95
- 20.96
- 20.97
- 20.98
- 20.99
- 21.00

PRACOWNIA PROJEKTYWNA BENDOWICJA	
65-008 ZIELONA GÓRA, UL. OCZKA - HENRYKA LASAKA NR 1	
Nazwa	BUDYNEK USŁUGOWY - PAŁAC
Adres	BOJADŁA, UL. KOŚCIELNA NR 1
ROZTY PRINIC - INSTALACJA CO	
Typ	Instalacja CO
Projektant	Instalacja CO
Specjalizacja	Instalacja CO
Data opracowania	01.2020r.
Skala	1 : 100
Nr rys.	S6

BOJADŁA - PAŁAC
UL. KOŚCIELNA NR 1
PROJEKT ZAMIENNY

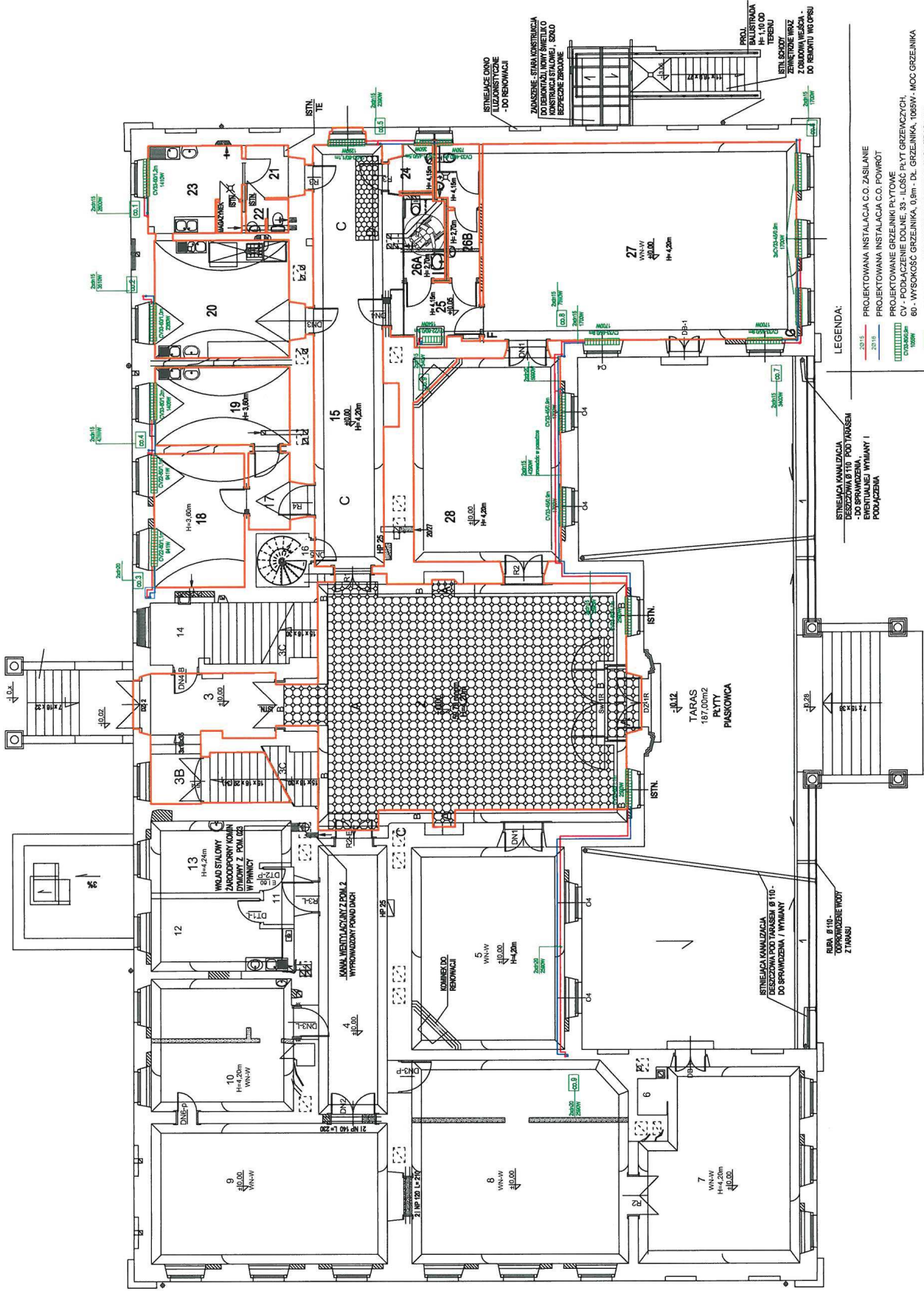


WYKAZ POMIESZCZEŃ - PARTER

NR	NAZWA POMIESZCZENIA	POW. m ²
1	WANTROP	3,05
2	HALL - KOMUNIKACJA	10,07
3	KOMUNIKACJA	11,27
3B	ESKORT DO TRAFIKU	4,96
15	HALL KOMUNIKACYJNA	26,56
17	KORYTARZ	3,15
18	POKOJ BIUROWY	13,94
19	POKOJ SOCJALNY	14,25
20	POKOJ GASTRONICZNY	21,10
21	KUCHNIA	8,95
22	KAWIARNIA	4,95
23	POKÓJ DOKUMENTACJI	10,00
24	POKÓJ KONTROLNY	2,80
25	KOMUNIKACJA	1,80
26A	WŁASNOŚCIOWY	4,87
26B	WC	1,80
27	SALA WIELKOPRACOWNICZA	83,10
28	HALL - INFORMACYJNA	40,08
OGÓLNE FUNKCYJNE PARTERU		
POMIESZCZENIA DOKŁET TEMPER.		
OGÓLNE FUNKCYJNE PARTERU		
WSPÓLNE PARTEROWE		

Pu = 379,8m²

Pu = 669,2m²



LEGENDA:

- 20x18 — PROJEKTOWANA INSTALACJA C.O. ZASILANIE
- 20x18 — PROJEKTOWANA INSTALACJA C.O. POWROT
- 20x18 — PROJEKTOWANE GRZEJNIKI PŁYTOWE
- 20x18 — CY - PODŁAZCZENIE DOLNE, 33 - ILOŚĆ PŁYT GRZEWCZYCH, 60 - WYSOKOŚĆ GRZEJNIKA, 0,6m - DL. GRZEJNIKA, 1065W - MOC GRZEJNIKA
- 20x18 — PIONY C.O. - PROWADZONE PO ISTNIEJĄCYCH TRASACH
- 20x18 — ISTNIEJĄCE SZACHTY

ISTNIEJĄCA KANALIZACJA - DO SPRAWDZENIA / WYMIANY I

ISTNIEJĄCA KANALIZACJA - DO SPRAWDZENIA / WYMIANY

ISTNIEJĄCA KANALIZACJA - DO SPRAWDZENIA / WYMIANY

ISTNIEJĄCA KANALIZACJA - DO SPRAWDZENIA / WYMIANY

ISTNIEJĄCA KANALIZACJA - DO SPRAWDZENIA / WYMIANY

ISTNIEJĄCA KANALIZACJA - DO SPRAWDZENIA / WYMIANY

ISTNIEJĄCA KANALIZACJA - DO SPRAWDZENIA / WYMIANY

ISTNIEJĄCA KANALIZACJA - DO SPRAWDZENIA / WYMIANY

ISTNIEJĄCA KANALIZACJA - DO SPRAWDZENIA / WYMIANY

ISTNIEJĄCA KANALIZACJA - DO SPRAWDZENIA / WYMIANY

ISTNIEJĄCA KANALIZACJA - DO SPRAWDZENIA / WYMIANY

ISTNIEJĄCA KANALIZACJA - DO SPRAWDZENIA / WYMIANY

ISTNIEJĄCA KANALIZACJA - DO SPRAWDZENIA / WYMIANY

ISTNIEJĄCA KANALIZACJA - DO SPRAWDZENIA / WYMIANY I

ISTNIEJĄCA KANALIZACJA - DO SPRAWDZENIA / WYMIANY

ISTNIEJĄCA KANALIZACJA - DO SPRAWDZENIA / WYMIANY

ISTNIEJĄCA KANALIZACJA - DO SPRAWDZENIA / WYMIANY

ISTNIEJĄCA KANALIZACJA - DO SPRAWDZENIA / WYMIANY

ISTNIEJĄCA KANALIZACJA - DO SPRAWDZENIA / WYMIANY

ISTNIEJĄCA KANALIZACJA - DO SPRAWDZENIA / WYMIANY

ISTNIEJĄCA KANALIZACJA - DO SPRAWDZENIA / WYMIANY

ISTNIEJĄCA KANALIZACJA - DO SPRAWDZENIA / WYMIANY

ISTNIEJĄCA KANALIZACJA - DO SPRAWDZENIA / WYMIANY

ISTNIEJĄCA KANALIZACJA - DO SPRAWDZENIA / WYMIANY

ISTNIEJĄCA KANALIZACJA - DO SPRAWDZENIA / WYMIANY

ISTNIEJĄCA KANALIZACJA - DO SPRAWDZENIA / WYMIANY

ISTNIEJĄCA KANALIZACJA - DO SPRAWDZENIA / WYMIANY

ISTNIEJĄCA KANALIZACJA - DO SPRAWDZENIA / WYMIANY

ISTNIEJĄCA KANALIZACJA - DO SPRAWDZENIA / WYMIANY

ISTNIEJĄCA KANALIZACJA - DO SPRAWDZENIA / WYMIANY

ISTNIEJĄCA KANALIZACJA - DO SPRAWDZENIA / WYMIANY

ISTNIEJĄCA KANALIZACJA - DO SPRAWDZENIA / WYMIANY

ISTNIEJĄCA KANALIZACJA - DO SPRAWDZENIA / WYMIANY

ISTNIEJĄCA KANALIZACJA - DO SPRAWDZENIA / WYMIANY

ISTNIEJĄCA KANALIZACJA - DO SPRAWDZENIA / WYMIANY

ISTNIEJĄCA KANALIZACJA - DO SPRAWDZENIA / WYMIANY

ISTNIEJĄCA KANALIZACJA - DO SPRAWDZENIA / WYMIANY

ISTNIEJĄCA KANALIZACJA - DO SPRAWDZENIA / WYMIANY

ISTNIEJĄCA KANALIZACJA - DO SPRAWDZENIA / WYMIANY

ISTNIEJĄCA KANALIZACJA - DO SPRAWDZENIA / WYMIANY

ISTNIEJĄCA KANALIZACJA - DO SPRAWDZENIA / WYMIANY

ISTNIEJĄCA KANALIZACJA - DO SPRAWDZENIA / WYMIANY

ISTNIEJĄCA KANALIZACJA - DO SPRAWDZENIA / WYMIANY

ISTNIEJĄCA KANALIZACJA - DO SPRAWDZENIA / WYMIANY

ISTNIEJĄCA KANALIZACJA - DO SPRAWDZENIA / WYMIANY

ISTNIEJĄCA KANALIZACJA - DO SPRAWDZENIA / WYMIANY

ISTNIEJĄCA KANALIZACJA - DO SPRAWDZENIA / WYMIANY

ISTNIEJĄCA KANALIZACJA - DO SPRAWDZENIA / WYMIANY

ISTNIEJĄCA KANALIZACJA - DO SPRAWDZENIA / WYMIANY

ISTNIEJĄCA KANALIZACJA - DO SPRAWDZENIA / WYMIANY

ISTNIEJĄCA KANALIZACJA - DO SPRAWDZENIA / WYMIANY

ISTNIEJĄCA KANALIZACJA - DO SPRAWDZENIA / WYMIANY

ISTNIEJĄCA KANALIZACJA - DO SPRAWDZENIA / WYMIANY

ISTNIEJĄCA KANALIZACJA - DO SPRAWDZENIA / WYMIANY

ISTNIEJĄCA KANALIZACJA - DO SPRAWDZENIA / WYMIANY

ISTNIEJĄCA KANALIZACJA - DO SPRAWDZENIA / WYMIANY

ISTNIEJĄCA KANALIZACJA - DO SPRAWDZENIA / WYMIANY

ISTNIEJĄCA KANALIZACJA - DO SPRAWDZENIA / WYMIANY

ISTNIEJĄCA KANALIZACJA - DO SPRAWDZENIA / WYMIANY

ISTNIEJĄCA KANALIZACJA - DO SPRAWDZENIA / WYMIANY

ISTNIEJĄCA KANALIZACJA - DO SPRAWDZENIA / WYMIANY

ISTNIEJĄCA KANALIZACJA - DO SPRAWDZENIA / WYMIANY

ISTNIEJĄCA KANALIZACJA - DO SPRAWDZENIA / WYMIANY

ISTNIEJĄCA KANALIZACJA - DO SPRAWDZENIA / WYMIANY

ISTNIEJĄCA KANALIZACJA - DO SPRAWDZENIA / WYMIANY

ISTNIEJĄCA KANALIZACJA - DO SPRAWDZENIA / WYMIANY

ISTNIEJĄCA KANALIZACJA - DO SPRAWDZENIA / WYMIANY

ISTNIEJĄCA KANALIZACJA - DO SPRAWDZENIA / WYMIANY

ISTNIEJĄCA KANALIZACJA - DO SPRAWDZENIA / WYMIANY

ISTNIEJĄCA KANALIZACJA - DO SPRAWDZENIA / WYMIANY

ISTNIEJĄCA KANALIZACJA - DO SPRAWDZENIA / WYMIANY

ISTNIEJĄCA KANALIZACJA - DO SPRAWDZENIA / WYMIANY

ISTNIEJĄCA KANALIZACJA - DO SPRAWDZENIA / WYMIANY

ISTNIEJĄCA KANALIZACJA - DO SPRAWDZENIA / WYMIANY

ISTNIEJĄCA KANALIZACJA - DO SPRAWDZENIA / WYMIANY

ISTNIEJĄCA KANALIZACJA - DO SPRAWDZENIA / WYMIANY

ISTNIEJĄCA KANALIZACJA - DO SPRAWDZENIA / WYMIANY

ISTNIEJĄCA KANALIZACJA - DO SPRAWDZENIA / WYMIANY

ISTNIEJĄCA KANALIZACJA - DO SPRAWDZENIA / WYMIANY

ISTNIEJĄCA KANALIZACJA - DO SPRAWDZENIA / WYMIANY

ISTNIEJĄCA KANALIZACJA - DO SPRAWDZENIA / WYMIANY

ISTNIEJĄCA KANALIZACJA - DO SPRAWDZENIA / WYMIANY

ISTNIEJĄCA KANALIZACJA - DO SPRAWDZENIA / WYMIANY

ISTNIEJĄCA KANALIZACJA - DO SPRAWDZENIA / WYMIANY

ISTNIEJĄCA KANALIZACJA - DO SPRAWDZENIA / WYMIANY

ISTNIEJĄCA KANALIZACJA - DO SPRAWDZENIA / WYMIANY

ISTNIEJĄCA KANALIZACJA - DO SPRAWDZENIA / WYMIANY

ISTNIEJĄCA KANALIZACJA - DO SPRAWDZENIA / WYMIANY

ISTNIEJĄCA KANALIZACJA - DO SPRAWDZENIA / WYMIANY

ISTNIEJĄCA KANALIZACJA - DO SPRAWDZENIA / WYMIANY

ISTNIEJĄCA KANALIZACJA - DO SPRAWDZENIA / WYMIANY

ISTNIEJĄCA KANALIZACJA - DO SPRAWDZENIA / WYMIANY

ISTNIEJĄCA KANALIZACJA - DO SPRAWDZENIA / WYMIANY

ISTNIEJĄCA KANALIZACJA - DO SPRAWDZENIA / WYMIANY

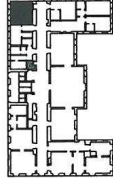
ISTNIEJĄCA KANALIZACJA - DO SPRAWDZENIA / WYMIANY

ISTNIEJĄCA KANALIZACJA - DO SPRAWDZENIA / WYMIANY

ISTNIEJĄCA KANALIZACJA - DO SPRAWDZENIA / WYMIANY

ISTNIEJĄCA KANALIZACJA - DO SPRAWDZENIA / WYMIANY

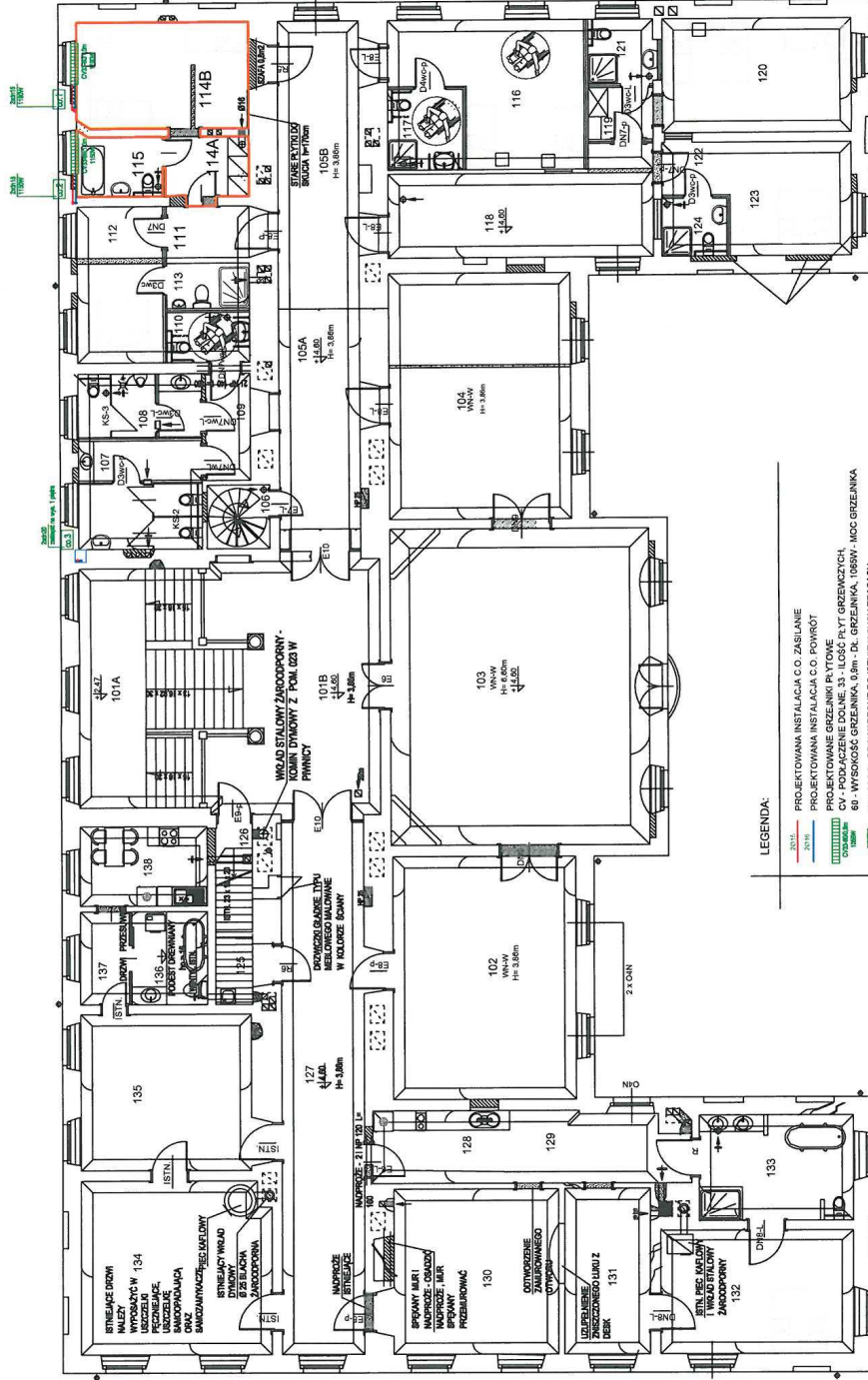
BOJADŁA - PAŁAC
UL. KOŚCIELNA NR 1
PROJEKT ZAMIENNY



PROJEKT ZAMIENNY
WYKAZ POMIESZCZEŃ 1 PIĘTRA
OBIEKTU PROJEKTOWANEGO

NR	NAZWA	POWIĘZCZENIA	POWIĘZCZENIA	POWIĘZCZENIA
0111	KOMUNIKACJA	DEBNA	4,81	4,81
114A	PRZEDSIÓDNIK	DEBNA	4,78	4,78
114B	POKOJ GOSPODARZY	DEBNA	17,78	17,78
115	LAWENKA	PRZYCZEPNIONE	8,00	8,00
OGÓLNE POW. UŻYTKOWA 1 PIĘTRA				
OGÓLNE POW. UŻYTKOWA 1 PIĘTRA				
OGÓLNE POW. UŻYTKOWA 1 PIĘTRA				
WŁ. PROJEKTU PODSTAWOWEGO				
P _u = 92,7m ²				
P _u = 67,58m ²				

WYMIARY:
CZĘŚĆ BUDYNKOWA (POL NR 01-103) P_{ob} = 697,70m²
CZĘŚĆ PRZYWIATNI MIEJSCOWY (POL NR 104-108) P_{ob} = 77,58m²



- LEGENDA:
- PROJEKTOWANA INSTALACJA C.O. ZASILANE
 - PROJEKTOWANA INSTALACJA C.O. POWROT
 - PROJEKTOWANA INSTALACJA C.O. WYKŁAD
 - CW - PODŁĄCZENIE DO LINE 33 - ŁŁŚŚŁŁ PŁYT GRZEWCZYCH
 - 60 - WYSOKOŚĆ GRZEJNIKA 0,8m - DŁ. GRZEJNIKA (DREW. - MOC GRZEJNIKA
 - PIONY C.O. - PROWADZONE PO ISTNIEJĄCYCH TRASACH
 - ISTNIEJĄCE SZCZYTŁY

PRACOWNIA PROJEKTOWA ENERGIJA	
Nazwa:	BUDYNEK USŁUGOWY - PAŁAC
Adres:	BOJADŁA, UL. KOŚCIELNA NR 1
Typ:	ROZB. I PIĘTRA - INSTALACJA C.O.
Projektant:	ANNA JAKUBCZAK
Przebieg:	KOLODZIEJCZYK
Opis:	WYK. Z PRZYWIATNI
Opis:	RODZAJOWA
Data opracowania:	01.2020.
Skala:	1 : 100
Nr rys.:	58